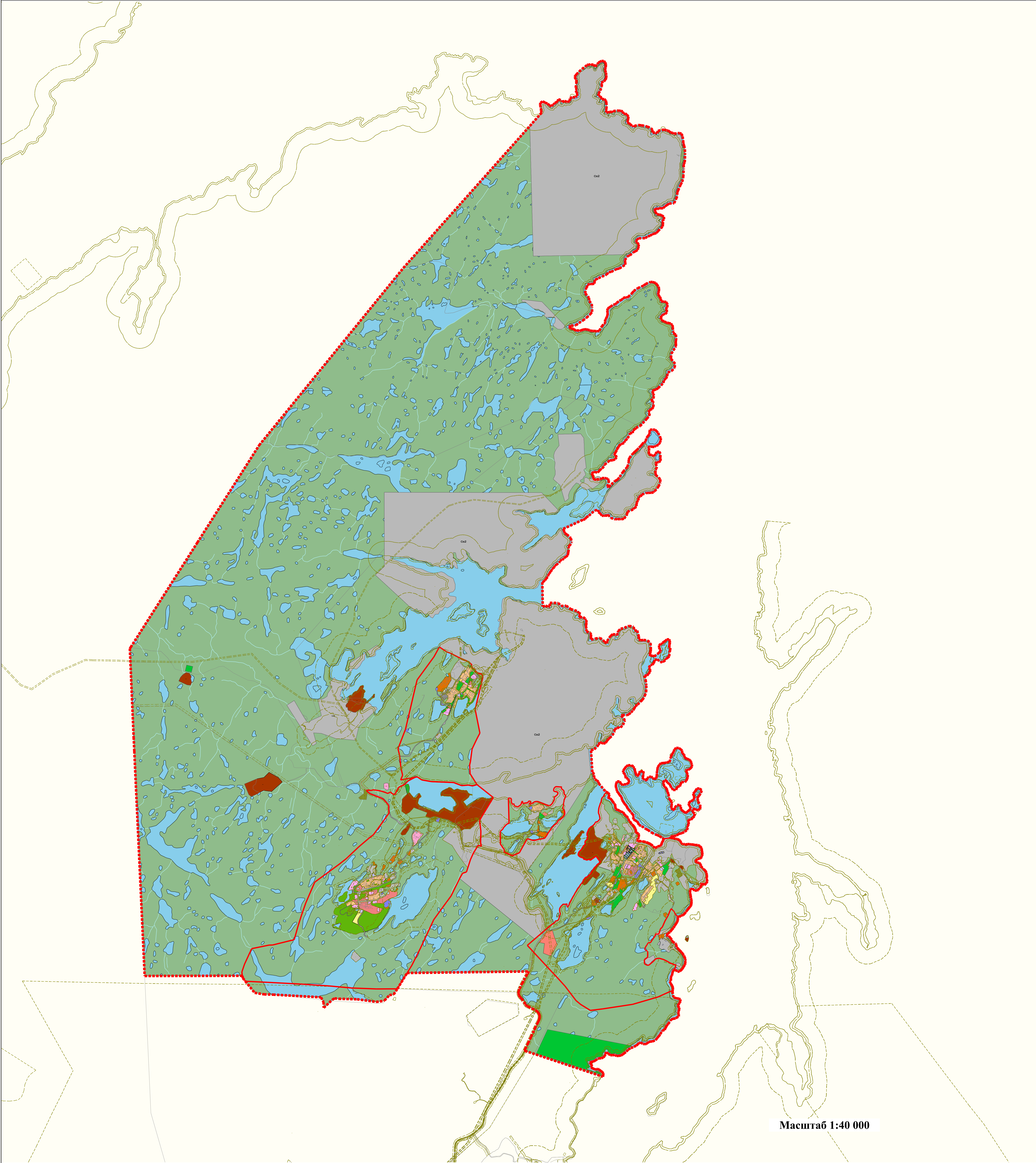


# Карта градостроительного зонирования муниципального образования городской округ ЗАТО Александровск

Приложение № 2  
к приказу Министерства градостроительства  
и благоустройства  
Иркутской области  
от " 10" сентября 2025 года № 178



Масштаб 1:40 000

Условные обозначения:		Граница муниципального образования	Граница населенного пункта	Граница земельного участка	Граница зон с особыми условиями использования территории	Граница объектов культурного наследия	Ж1 (Зона застройки индивидуальными жилыми домами)	Ж3 (Зона застройки среднетажными жилыми домами блокированной застройки и многоквартирными домами)
Ж4 (Зона застройки многоквартирными домами)	О1 (Зона делового, общественного и коммерческого назначения)	О2 (Зона размещения объектов социального и коммунально-бытового назначения)	П1 (Производственная зона)	П2 (Коммунально-складская зона)	И (Зона размещения объектов инженерной инфраструктуры)	Т (Зона размещения объектов транспортной инфраструктуры)		
СХ1 (Зона сельскохозяйственного использования)	Р (Зона рекреационного назначения)	Сп1 (Зона специального назначения, связанная с захоронениями)	Сп2 (Зона специального назначения, связанная с государственными объектами)	Сп3 (Зона специального назначения, связанная с переработкой и размещением отходов)				